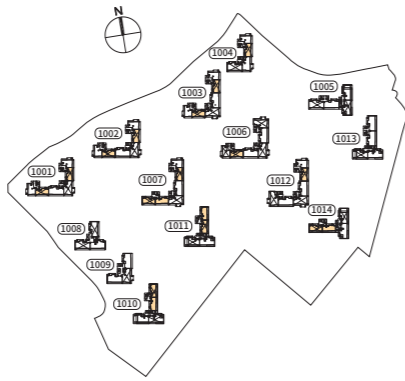


59m²A

총 453세대

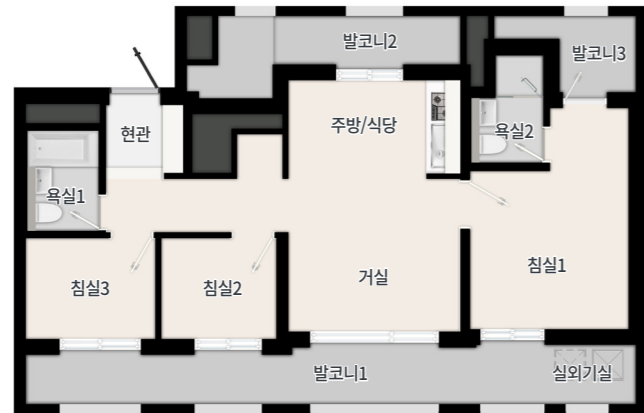
주거전용면적	59.9756㎡
주거공용면적	20.0017㎡
공급면적	79.9773㎡
기타공용면적	52.1868㎡
계약면적	132.1641㎡



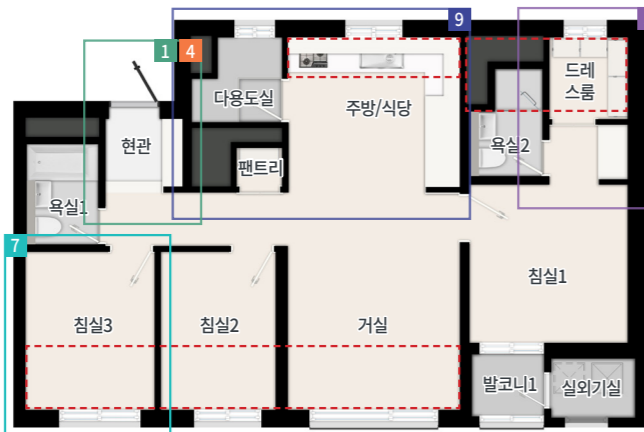
1 현관 중문
① 미설치
② 3연동 중문
2 벽/바닥 마감재 특화
① 복도/스파릿벽 : 실크벽지 벽 : 실크벽지 바닥 : 전 실 강아루(섬유판)
② 복도/스파릿벽 : 타일(600*1200), 시트판넬 벽 : 흡착벽지(전장제외) 바닥 : 전 실 광목 강아루(섬유판)
4 현관 수납 특화
① 기본 신발장 실크벽지
② 신발장 특화 : 신발살균기 + 디자인 선반(조명포함) 은경판넬 특화
5 드레스룸 특화
① 파우더장 + 여닫이 가구도어 + 풀대형 시스템선반
② 포켓도어 + 디자인 시스템선반(조명포함) + 천장형 제습기
7 침실 불박이장
① 미설치
② 침실3 불박이장 1개소
9 주방 특화
① 기본주방 + 팬트리(여닫이 + 풀대형 시스템선반)
② 평면옵션 : 다이닝 가구판넬 + 팬트리 특화(폴딩도어 + 시스템 선반 특화) 주방 스타일링 특화
③ 평면옵션 : 대형 아일랜드 + 장식장 + 가구판넬 + 팬트리 특화 (폴딩도어 + 시스템선반 특화) 주방 스타일링 특화

..... 확장 부위

기본형



확장형



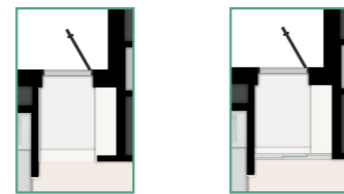
확장부위	거실, 침실2, 침실3, 드레스룸, 주방/식당
발코니 확장금액	25,000,000원(VAT 포함)
발코니 확장시 제공품목	거실 우물천장, 팬트리 도어/시스템선반, 파우더장 및 드레스룸 도어/시스템선반, 확장형 주방가구, 외부창호

※ 세대내부 가구 설치부위의 비노출면은 별도 마감재가 시공되지 않습니다.
 ※ 발코니 확장비용은 공동주택(아파트) 공급금액과 별도로서 부가가치세가 포함되어 있으며, 발코니확장 공사비 공급금액은 확장으로 인한 기존 설치품목의 미설치로 인한 감소비용과 추가 설치품목 증가비용이 정산된 금액입니다.
 ※ 발코니에 설치되는 사시는 기능 및 미관 개선을 위하여 형태, 재질 및 사양이 실시공 시 인 · 허가 협의 완료 후 변경될 수 있습니다.
 ※ 욕실 내 샤워부스 및 욕조하부, 발코니 및 일부 싱크대 하부 공간 등에는 비단난방이 설치되지 않습니다.
 ※ 옵션상품 선택에 따라 조명기구, 배선기구, 스마트스위치, 온도조절기, 세대분전반 등의 설치수량 및 위치, 사양 등은 변경될 수 있으며, 일부는 미설치될 수 있습니다.
 ※ 현관중문(옵션상품)은 정식승당료 차용 및 단열을 위한 기능성도어가 아니며, 유리슬라이딩도어(옵션상품)는 향후 입찰 결과에 따라 창호사양 및 규격이 변경될 수 있습니다.

OPTION(2), ③유상옵션

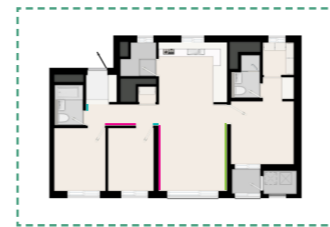
1 현관 중문

- ① 미설치
- ② 3연동 중문



2 벽/바닥 마감재 특화

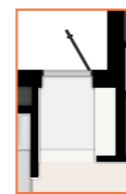
- ① 기본형
- ② 마감재 특화



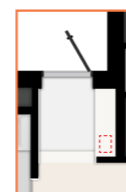
거실아트월(600*1,200) — 시트판넬 —
 아트월타일(600*1,200) —

4 현관 수납 특화

- ① 기본신발장 + 실크벽지



- ② 신발살균기 + 디자인 선반(조명포함)
+ 은경판넬 특화



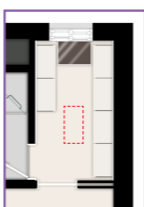
..... 신발 살균기

5 드레스룸 특화

- ① 파우더장 + 드레스룸
(여닫이 가구도어 + 풀대형 시스템선반)



- ② 포켓도어 + 디자인 시스템선반(조명포함)
+ 천장형 제습기



..... 천장형 제습기

7 침실 불박이장

- ① 미설치

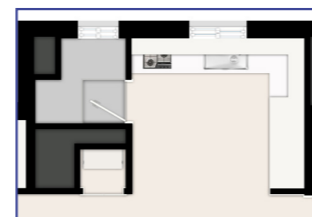


- ② 침실3 불박이장



9 주방 특화

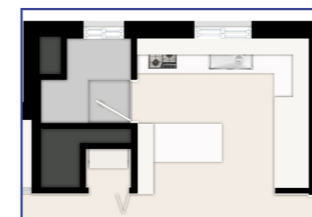
- ① 기본주방 + 팬트리(여닫이 + 풀대형 시스템선반)



- ② · 다이닝 가구판넬 + 팬트리 특화(폴딩도어 + 시스템선반 특화)
· 주방 스타일링 특화



- ③ · 대형 아일랜드 + 장식장 + 가구판넬 + 팬트리 특화(폴딩도어 + 시스템선반 특화)
· 주방 스타일링 특화



용인 푸르지오 원클러스터 1단지

발코니 확장 및 추가선택품목 안내

59m²A

고객님 안녕하십니까? 용인 푸르지오 원클러스터 1단지 아파트의 발코니 확장 및 추가선택품목 계약을 아래와 같이 진행하고자 합니다.
 1. 발코니 확장 및 추가선택품목의 공정상 자재발주 및 생산이 이루어져야 하는바 아래와 같이 **지정된 계약기간 이후에는 더 이상 신청을 받지 않으며 계약체결 이후 변경 및 해약 또한 불가**하오니 이점 유의하시고 신중하게 계약체결 여부를 결정 해 주시기 바랍니다.
 2. 아파트 2차 계약금을 연체하신 경우 발코니확장 및 추가선택품목 계약이 불가합니다.
 3. 원활한 계약 진행을 위하여 **발코니 확장 및 추가선택품목 계약 시 방문시간을 방문 예약제로 실시**하오니, 아래 내용을 참고하시어 홈페이지를 통해 방문시간을 예약하시기 바랍니다.



구분	내용
발코니 확장/추가선택품목 신청 및 방문예약	1월 6일 (월) 10시부터 계약기간까지
계약기간	1월 18일 (토) 10시부터 ~ 1월 26일 (일) 17시 계약기간까지 [9일간]
장소	경기도 용인시 수지구 풍덕천동 71-1, 용인 푸르지오 원클러스터 견본주택
문의전화	031-282-9996(업무시간 평일 10:00 ~ 17:00)

■ 추가 선택품목(발코니 확장 시 선택 가능)

- 01 용인 푸르지오 원클러스터 1단지 홈페이지 내 **발코니 확장 / 추가선택품목 신청 Click** ▼
- 02 **계약자 인증 [계약정보 입력(계약자명, 동호수만 입력) / ※ 공동명의일 경우 대표계약자명 입력]** ▼
- 03 **발코니 확장 / 추가선택품목 선택 및 확인** ▼
- 04 **실거래 변경신고서 확인** ▼
- 05 **신청서 및 서류인쇄** ▼
- 06 **방문 예약신청 후 해당 일시에 내방** ▼

■ 계약장소 안내



※ 주차장이 협소하오니 대중교통을 이용하시기 바랍니다.

※ 계약체결 전까지 신청서 조회, 취소 및 재신청이 가능하며, 계약체결 이후에는 변경이 불가능하오니 신중히 선택해주시기 바랍니다.
 ※ 상기 신청서 및 서류는 계약을 위한 구비서류로 반드시 계약기간 내 제출하여 계약체결 하셔야 합니다.
 ※ 방문 예약신청 시 방문 시간대는 조기 마감될 수 있으니 이점 유의하시기 바랍니다.
 ※ 출력이 불가능한 경우에 한해 견본주택에서 출력서비스 제공 예정입니다.

031) 282-9996

